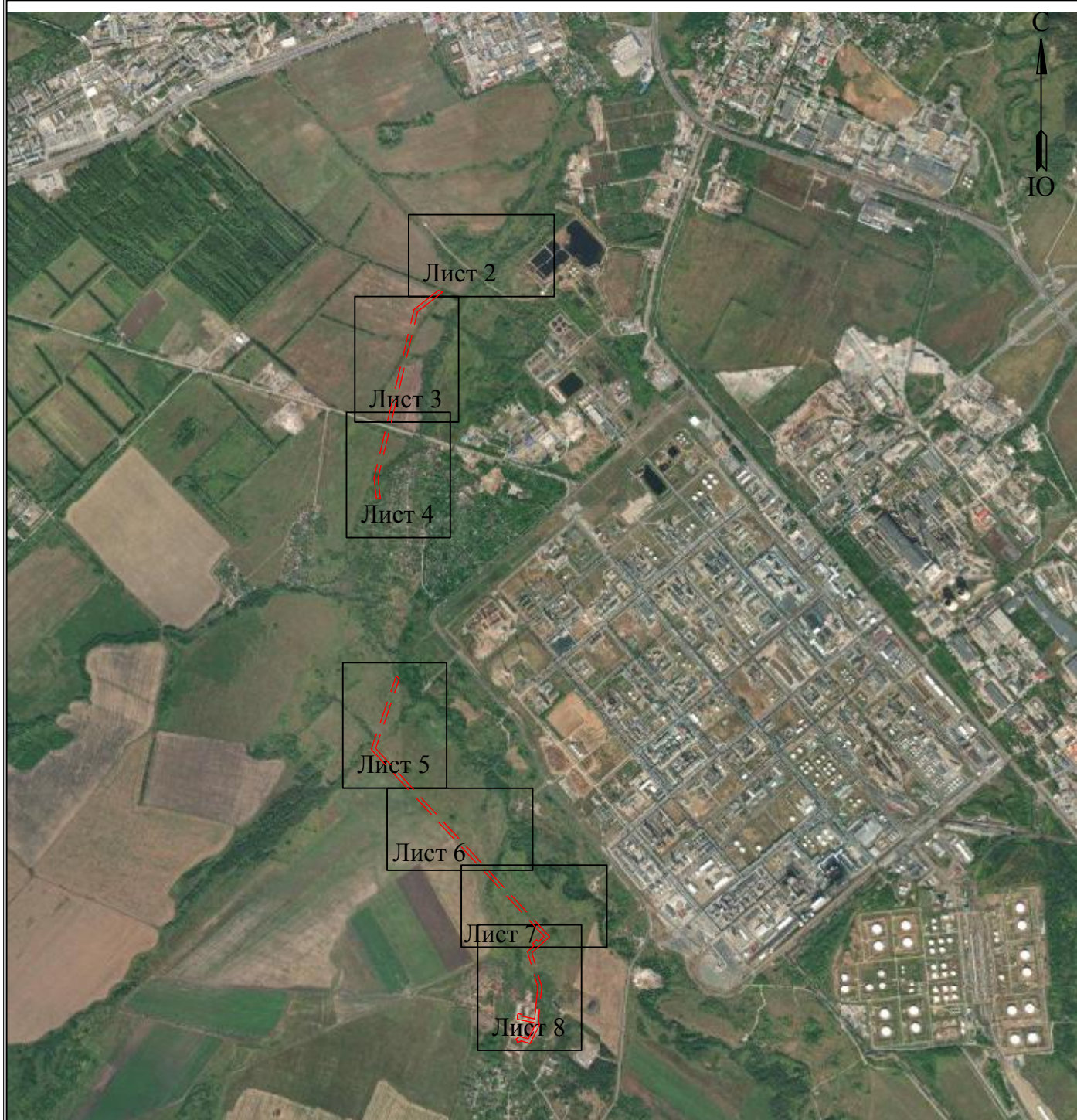

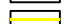


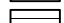


**Схема расположения границ публичного сервитута
для эксплуатации объектов
ТП-44222, ТП-44444, ВЛ 10 КВ ф. Гамы**

Обзорная схема границ объекта землеустройства



УСЛОВНЫЕ ОБОЗНАЧЕНИЯ

-  - границы устанавливаемого публичного сервитута
-  - ось линии, контур объекта
-  - границы муниципального образования, населенных пунктов
-  - границы кадастрового квартала
-  - границы земельных участков, попадающих в зону публичного сервитута

- 1 - обозначение характерной точки границы устанавливаемого публичного сервитута
- :123 - кадастровый номер земельного участка
- 59:32:0000000 - кадастровый номер квартала
- г. Пермь - наименование муниципального образования, населенного пункта

**Схема расположения границ публичного сервитута
для эксплуатации объектов**

ТП-44222, ТП-44444, ВЛ 10 КВ ф. Гамы



**Схема расположения границ публичного сервитута
для эксплуатации объектов
ТП-44222, ТП-44444, ВЛ 10 КВ ф. Гамы**



Схема расположения границ публичного сервитута
для эксплуатации объектов
ТП-44222, ТП-44444, ВЛ 10 КВ ф. Гамы

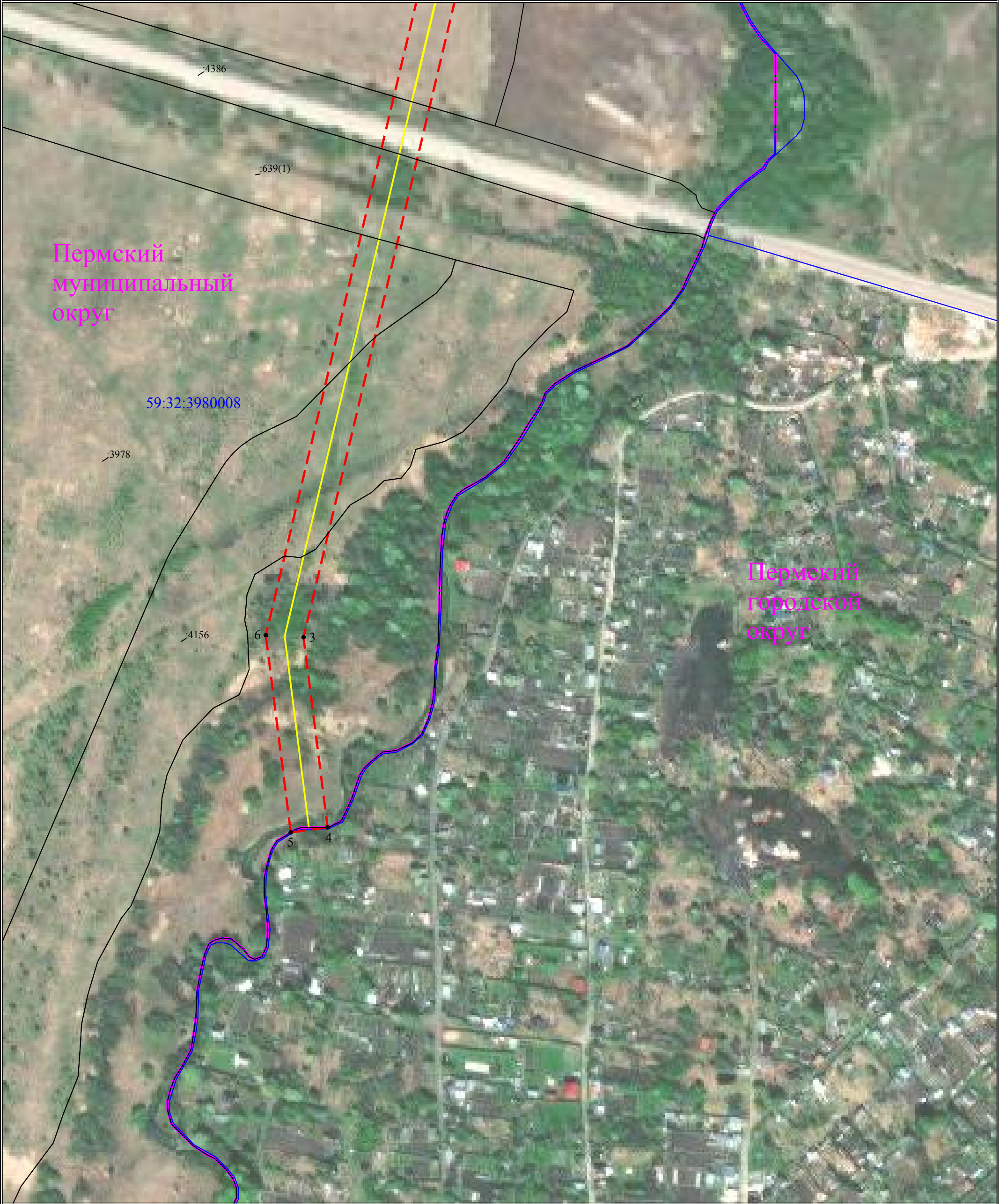


Схема расположения границ публичного сервитута
для эксплуатации объектов
ТП-44222, ТП-44444, ВЛ 10 КВ ф. Гамы

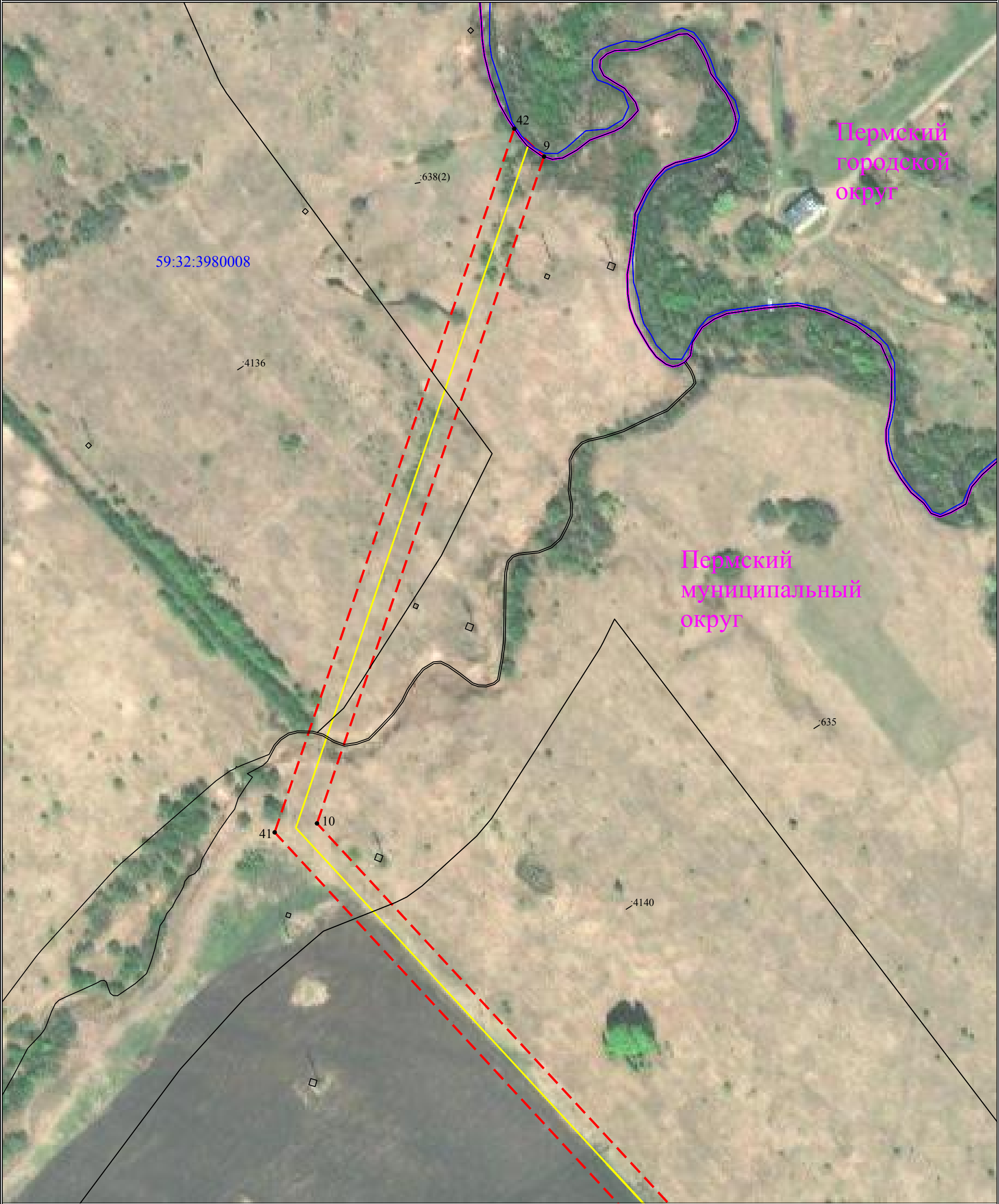


Схема расположения границ публичного сервитута
для эксплуатации объектов
ТП-44222, ТП-44444, ВЛ 10 КВ ф. Гамы



Схема расположения границ публичного сервитута
для эксплуатации объектов
ТП-44222, ТП-44444, ВЛ 10 КВ ф. Гамы



Схема расположения границ публичного сервитута
для эксплуатации объектов
ТП-44222, ТП-44444, ВЛ 10 КВ ф. Гамы



Сведения о местоположении границ объектов

ТП-44222, ТП-44444, ВЛ 10 КВ ф. Гамы

Каталог координат		
Площадь зоны публичного сервитута 80442 кв.м		
Обозначение характерных точек границ	Координаты, м	
	X	Y
1	2	3
1	509649.06	2223626.81
2	509542.05	2223490.51
3	508639.72	2223276.17
4	508532.26	2223289.76
5	508529.38	2223268.96
6	508640.87	2223254.86
7	509554.04	2223471.77
8	509657.72	2223603.83
1	509649.06	2223626.81
9	507556.18	2223392.25
10	507179.22	2223263.98
11	506160.63	2224205.53
12	506073.41	2224109.65
13	505890.38	2224163
14	505704.23	2224144.65
15	505683.06	2224151.18
16	505582.71	2224100.23
17	505596.06	2224052.93
18	505594.34	2224047.32
19	505587.69	2224032.97
20	505606.88	2224024.1
21	505610.78	2224032.81
22	505613.57	2224031.65
23	505622.11	2224052.27
24	505617.53	2224054.16
25	505607.61	2224089.32
26	505684.99	2224128.61
27	505694.15	2224125.78
28	505714.04	2224031.43
29	505733.04	2224031.52
30	505744.27	2224034.49
31	505740.42	2224056.38
32	505730.61	2224054.65
33	505715.84	2224124.69
34	505888.4	2224141.7
35	506080.12	2224085.83
36	506114.91	2224124.08
37	506123.83	2224112.77
38	506143.82	2224135.26
39	506133.52	2224144.52
40	506161.93	2224175.75
41	507174.14	2223240.08
42	507571.98	2223375.44
9	507556.18	2223392.25